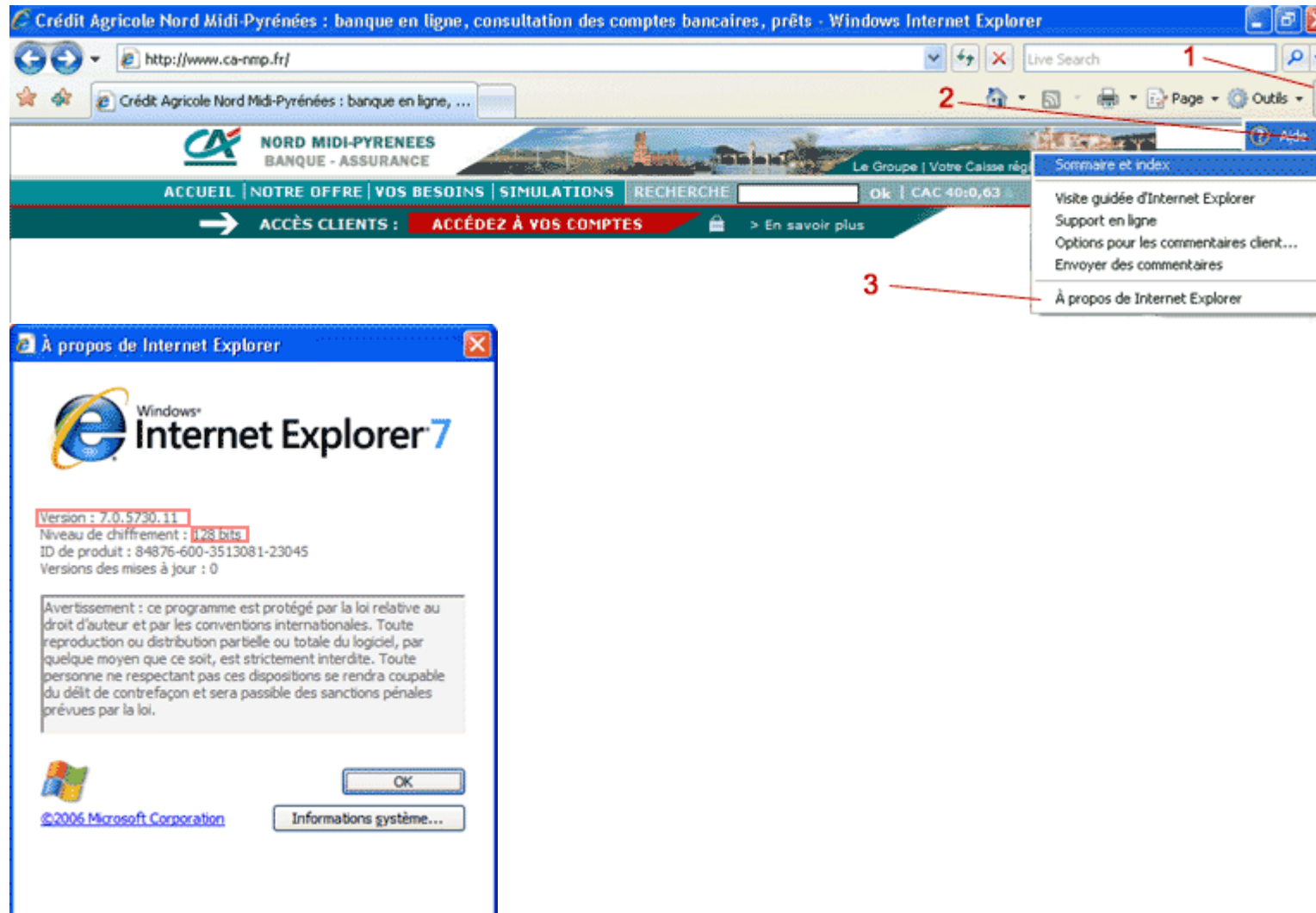


PROCEDURE DE NETTOYAGE INTERNET EXPLORER V7

Comment vérifier la version de votre navigateur

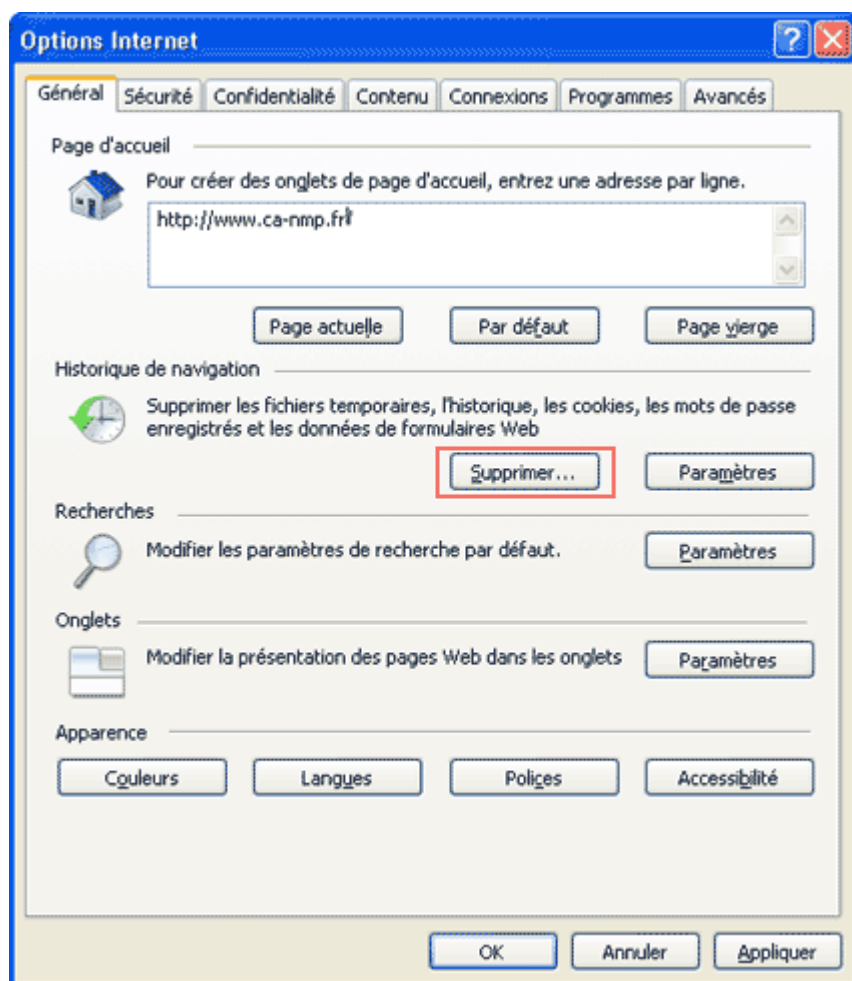


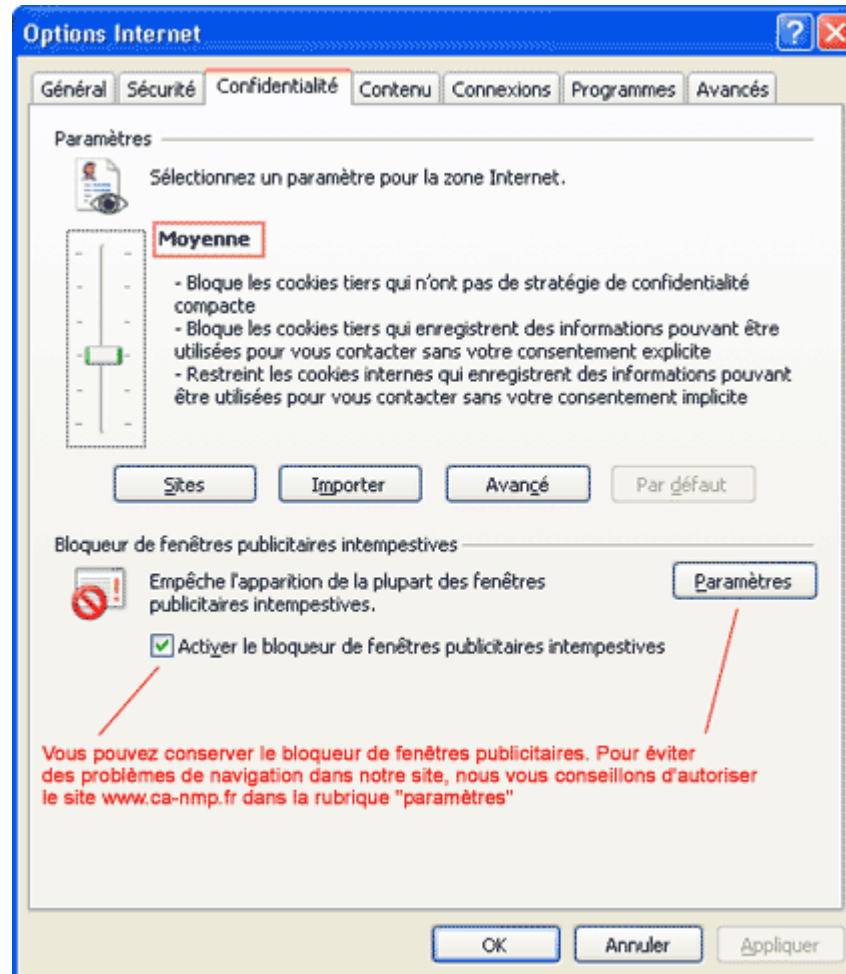
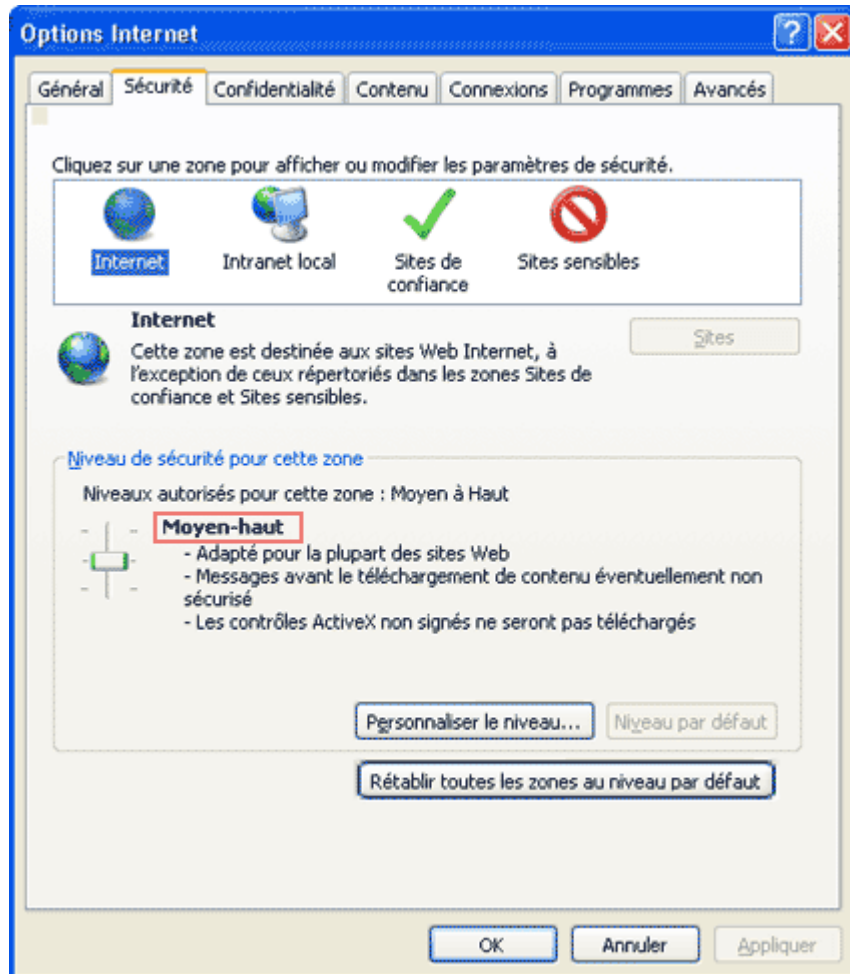
Comment « nettoyer » son navigateur



Par défaut vous devez être positionné sur l'onglet « Général »

Cliquer sur le bouton « supprimer »

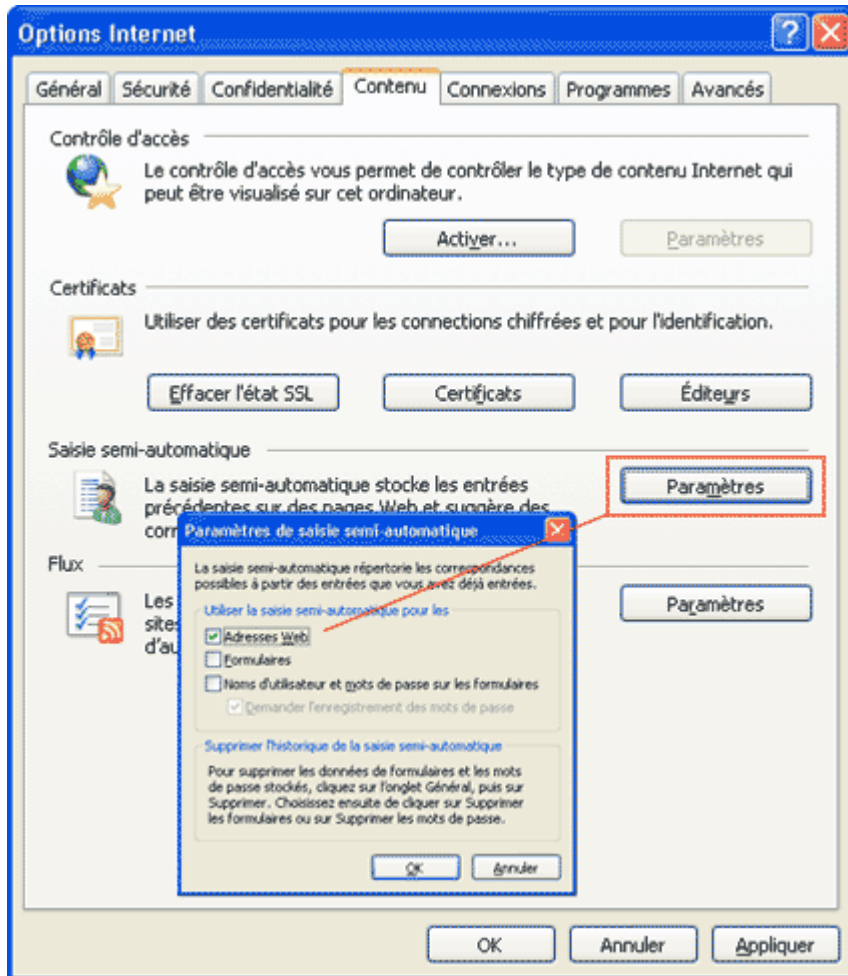




Dans l'onglet « contenu »

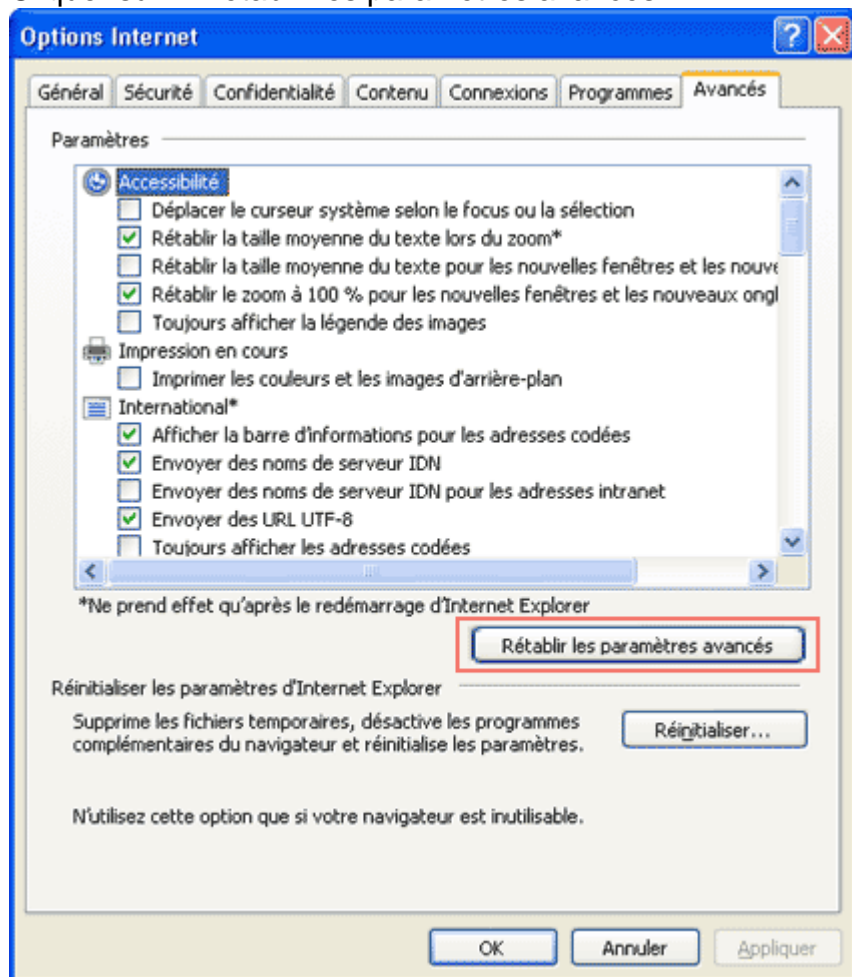
Cliquer sur « paramètres »

Nous vous conseillons de cocher uniquement la case « Adresses Web »



Dans l'onglet « Avancés »

Cliquer sur « Rétablir les paramètres avancés »



- Cliquer sur le bouton « appliquer » (en bas de cette fenêtre) et ensuite sur le bouton « OK »
- Fermer votre navigateur
- Relancer votre navigateur et faire un essai

Après avoir effectué ces manipulations, si vous avez toujours un problème de connexion, vous pouvez revenir sur cet onglet « avancés » et cliquer sur le bouton « Réinitialiser »